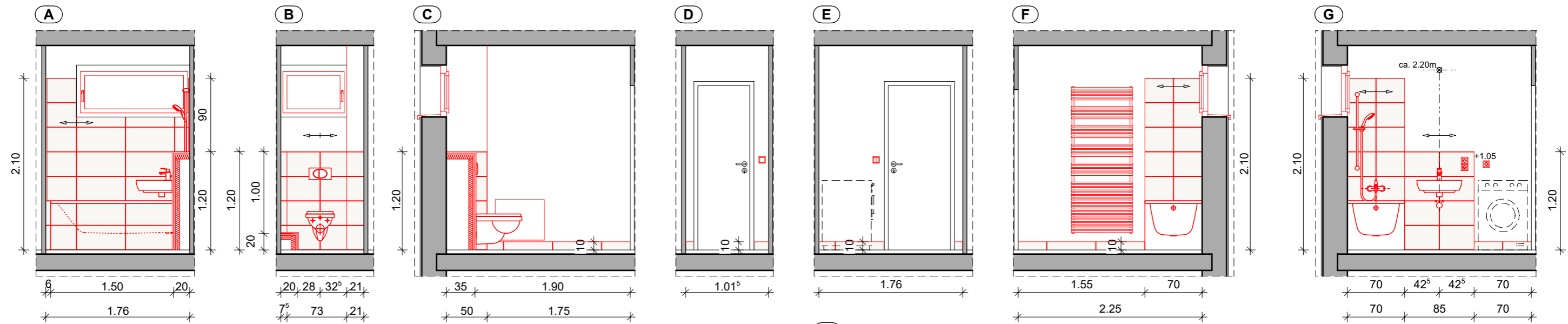


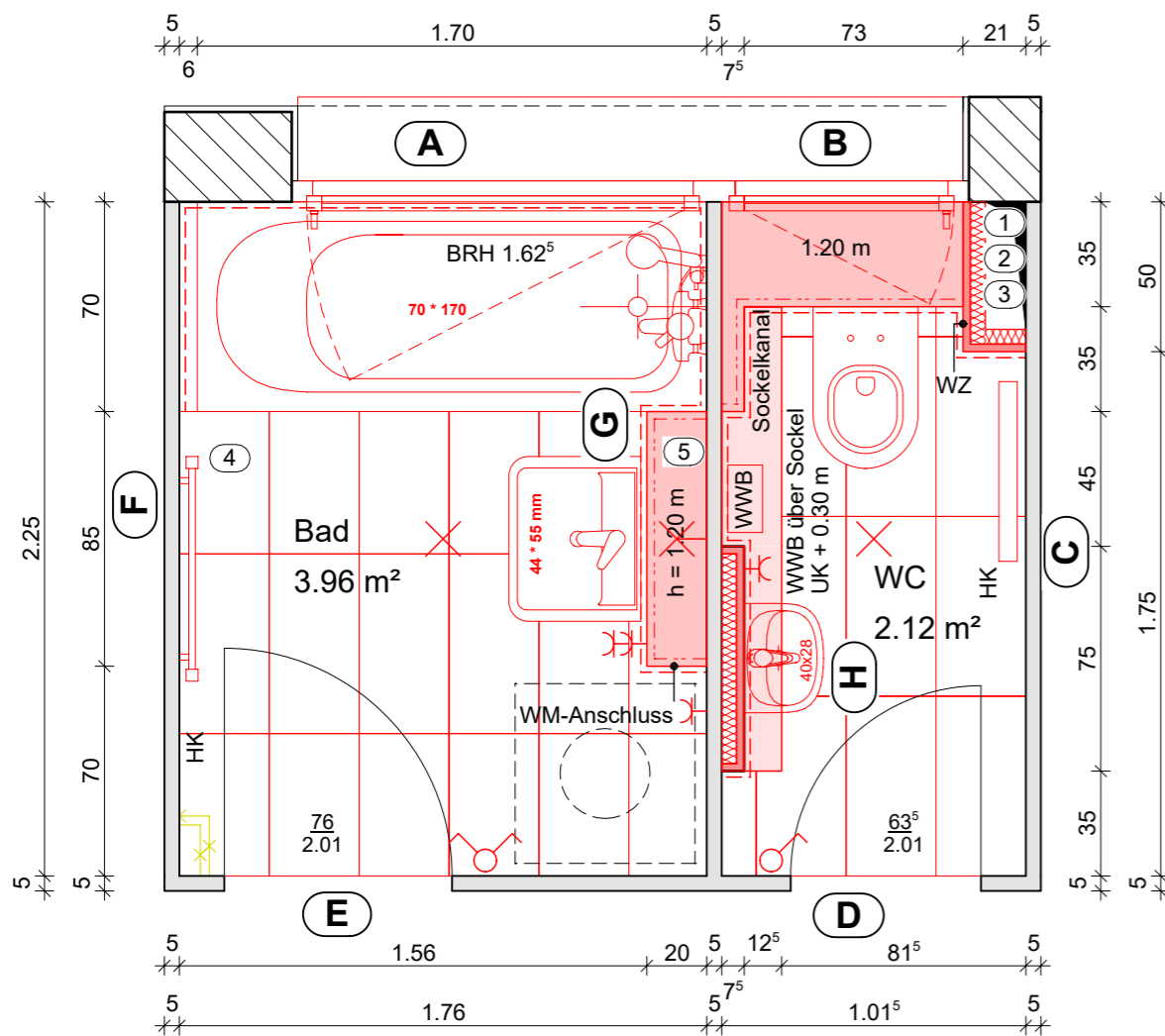
Wandabwicklung

M 1:50



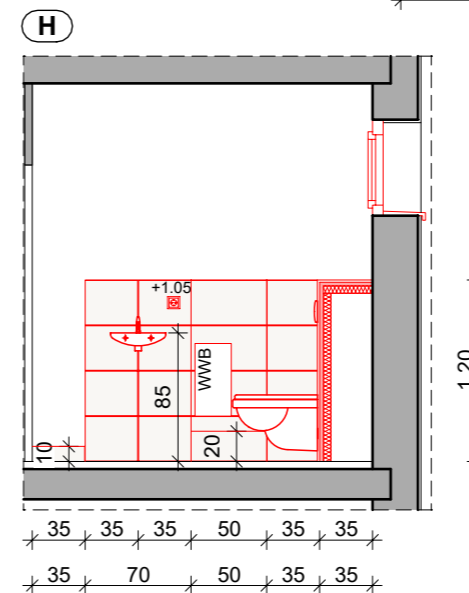
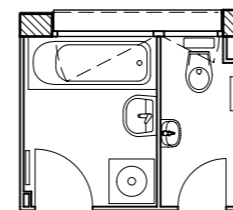
Grundriss

M 1:25



Bestand

1:100



Legende:

- Bad:**
- Wandfliesen: 30 cm x 60 cm
 - Bodenfliesen: 30 cm x 60 cm
 - Wanne, Dusche, Waschtisch: Maße siehe Grundriss
- Ausstattung:**
- Waschtisch: Ideal Standard o. glw.
 - WC: Geberit o. glw.
 - Badewanne: Bette o. glw.
 - Duschwanne: Bette o. glw.

- Montage einfaches Ständerwerk aus verzinkten C-Ständern und U-Profilen
Beplankung einseitig 2 x 12,5 mm Gipskartonplatte,
beide als imprägnierte Feuchtraumplatten, 40 mm Dämmung WLG 040
- Deckenschließung F90
- Dimensionierung Rohrleitungen (Abwasser, Trinkwasser, Heizung)
siehe Schemata, Anordnung siehe Regeldetail Schacht
- Dimensionierung Heizkörper siehe Planung Haustechnik
- Ablage als halbohohe Vorwandinstallation, Höhe siehe Angaben im Plan
Montage einfaches Ständerwerk aus verzinkten C-Ständern und U-Profilen,
verstärkte Profile für wandhängendes WC, WT;
Beplankung 2 x 12,5 mm Gipskartonplatte,
beide aus imprägnierter Feuchtraumplatte, 40 mm Dämmung WLG 040

Legende Elektro:

- Serienschalter
- Universalschalter
- Anschluss für Lüfter
- × Wandauslass
- × Deckenauslass
- Herdanschlussdose
- 1-fach Steckdose
- Doppelsteckdose

- Fliesenrichtung
- Wandfliesen
- WWB Warmwasserbereiter
- WM Waschmaschine
- WMA Waschmaschinenanschluss
- WZ Wasserzähler

Badtyp 1 18x

Alle Maße sind am Bau zu prüfen !

Bauvorhaben: Energetische Sanierung Thyssenstraße Thyssenstraße 4-12 in 13407 Berlin			
Planbezeichnung: Badtyp 1			
Index	Datum	Bearbeiter	Beschreibung
Bauherr: HOWOGE Wohnungsbaugesellschaft mbH Stefan-Heym-Platz 1 10367 Berlin		Tel. 030 / 54641020 Fax 030 / 54641022	
Planung: SPP Schüttauf und Persike Planungsgesellschaft mbH		Bausdorfstraße 21 12621 Berlin Tel. 030 / 56 89 82 00 Fax 030 / 56 89 82 22	
Proj.Nr.: 10-04-23		Gez.: Pliska	Projektleiter: Meyer
Maßstab: 1:25; 1:50		Blatt H/B: A3	Erstellt: 19.01.2026
Phase: Ausführungplanung		Plan Nr.: A.A.DET.BT1	

H/B = 297 / 420 (0.12m²)

Allplan 2026